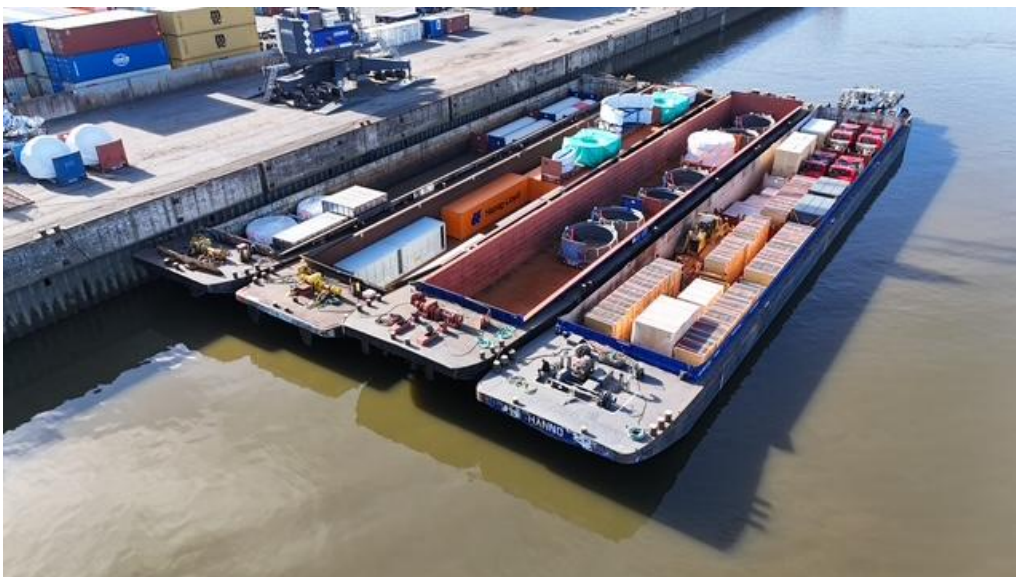
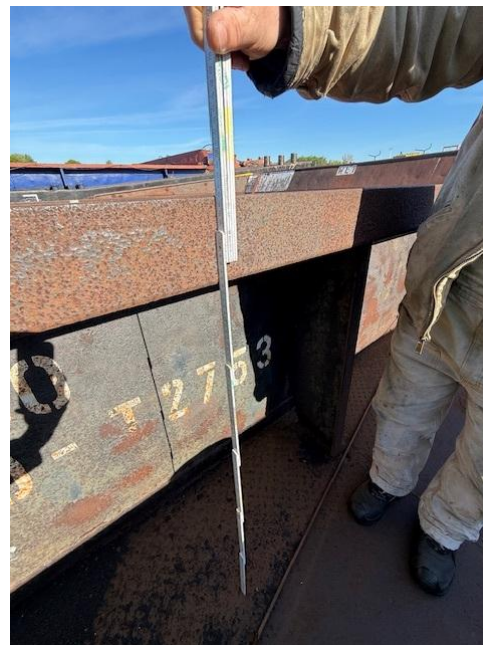
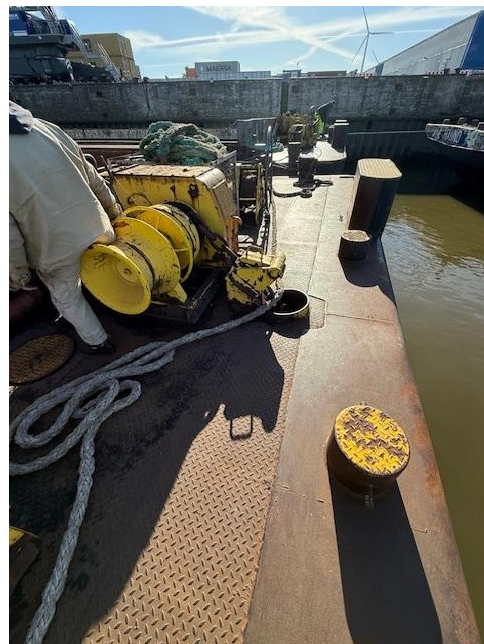
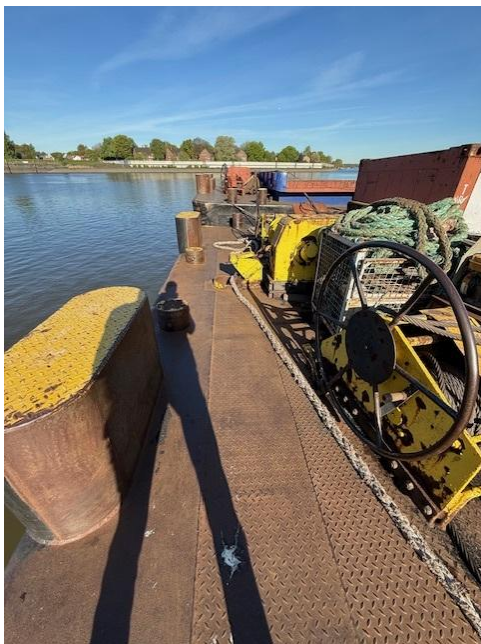
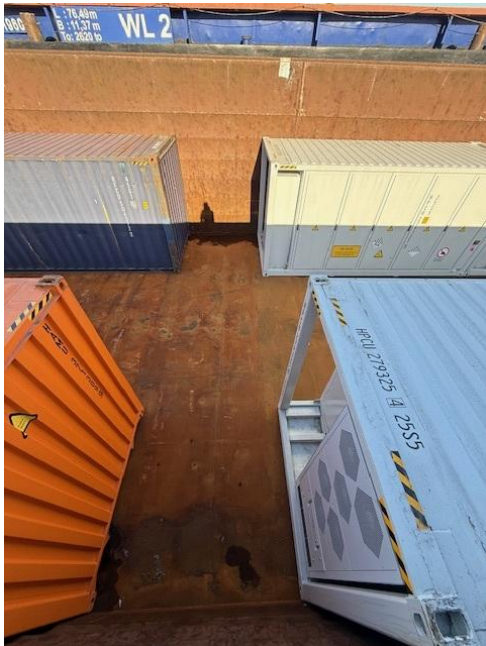


Name:	<b>Push barge WL 1 / 04031070</b>
Built:	1979
Shipyard:	Krup Duisburg Germany
Tonnage:	2750
Cargo m3 :	2800
Dimensions:	76.50 x 11.40 x 3.97m
Cargo hold:	1
Hatches:	None / <i>optional new for € 85.000,-</i>
Denn hight:	107cm
Floor:	Steel/ new from 2021
Bow thruster:	None
Generators:	No info
Winches:	Standard for and aft
Location:	Germany
Extra info:	Certificates ZSUK valid till 15-09-2027. Valid for zone 3-4. survey needed for state information. 2021 invested € 130.000,-
Price:	€ 250.000,-





Seller is known with general conditions, the specification can be different then offered  
Tel: +31 (0)183 642828 M: +31 (0)653 244870  
E: [hs@hsbv.nl](mailto:hs@hsbv.nl) W: [www.hsbv.nl](http://www.hsbv.nl)



Unionszeugnis Nr.  
DU 3424 U

der Untersuchungskommission Hamburg



16. Eichscheinr. **HHD 6506** des Schiffseichamtes **Mainz** vom **28.11.2014**

17a. Länge ü.a.	<b>76,44 m</b>	18a. Breite ü.a.	<b>11,40 m</b>	19a. Tiefgang ü.a.	<b>3,97 m</b>	20. Freibord	
17b. Länge L	<b>76,44 m</b>	18b. Breite B	<b>11,40 m</b>	19b. Tiefgang T	<b>3,97 m</b>		<b>5 cm</b>

21. Tragfähigkeit / Verdrängung *)	22. Anzahl Fahrgäste	23. Anzahl Fahrgastbetten
<b>2.751,018 / --- t / m<sup>3</sup> *)</b>	---	---

24. Anzahl wasserdichter Querschotte	25. Anzahl Laderäume	26. Art des Lukendachs
<b>3</b>	<b>1</b>	---

27. Anzahl Motoren zum Hauptschiffsantrieb	28. Total Hauptantriebsleistung	29. Anzahl Hauptpropeller
---	--- kW	---

30. Anzahl Bugankerwinden	31. Anzahl Heckankerwinden
<b>1</b> davon <b>1</b> mit Kraftantrieb	--- davon --- mit Kraftantrieb

32. Anzahl Schlepphaken	33. Anzahl Schleppwinden
---	--- davon --- mit Kraftantrieb

34. Ruderanlagen			
Anzahl Hauptruderblätter	Hauptruderantrieb	-hand *)	-elektrisch / hydraulisch *)
---		-elektrisch *)	-hydraulisch *)
Andere Anlagen: Ja / Nein *) Art: ---			
Flankenruder	Flankenruderantrieb	-hand *)	-elektrisch / hydraulisch *)
Ja / Nein *)		-elektrisch *)	-hydraulisch *)
Bugsteuereinrichtung	-Bugruder *)	- fernbedient	Inbetriebnahme fernbedient
Ja / Nein *)	-Bugstrahl *)	Ja / Nein *)	Ja / Nein *)
	-andere Einrichtung *)		

35. Lenzeinrichtungen			
Anzahl Lenzpumpen	---	davon motorisiert	---
Mindestfördermenge		erste Lenzpumpe	--- l / min
		zweite Lenzpumpe	--- l / min

\*) Änderung(en) unter Nummer(n): .....  
Neuer Wortlaut: .....

\*) Diese Seite wurde ersetzt.

(Ort)

(Datum)

Siegel

Untersuchungskommission

(Unterschrift)

\*) Nichtzutreffendes streichen

